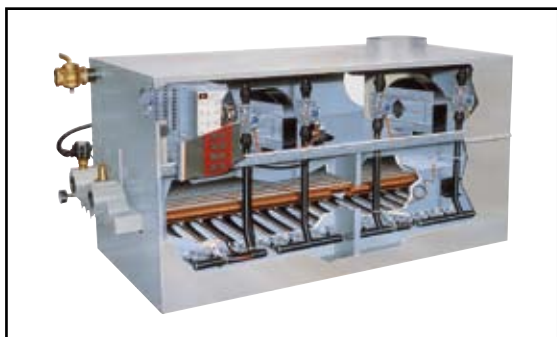


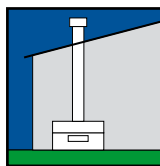
SLN245-510: warmwaterketels

Kenmerken

- waterzijdig rendement 94%
- premix brander
- luchttoevoerventilatoren
- te installeren als open of gesloten toestel
- elektronische ontsteking
- licht gewicht Loch-Heat™ isolatie
- NOx uitstoot 9,9 ppm
- 3- of 4-trapsbranderregeling
- maximaal instelbare watertemperatuur, afhankelijk van het model, 90 tot 95°C
- beveiliging:
 - maximaal-beveiliging
 - veiligheidsventiel
 - ionisatiebeveiliging
 - stromingsschakelaar
- optioneel: storings- en inbedrijfmelder

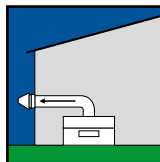


Opties rookgasafvoer en verbrandingsluchttoevoer



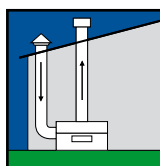
Conventioneel

- Door middel van een traditionele rookgasafvoer.



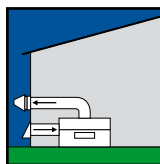
Conventioneel

- Door middel van een horizontale rookgasafvoer (rookgasventilator toepassen).



Gesloten systeem

- Zuigt de verbrandingslucht van buiten aan en voert de rookgassen af door een verticale rookgasafvoer.



Gesloten systeem

- Zuigt de verbrandingslucht van buiten aan en voert de rookgassen horizontaal af (rookgasventilator toepassen).

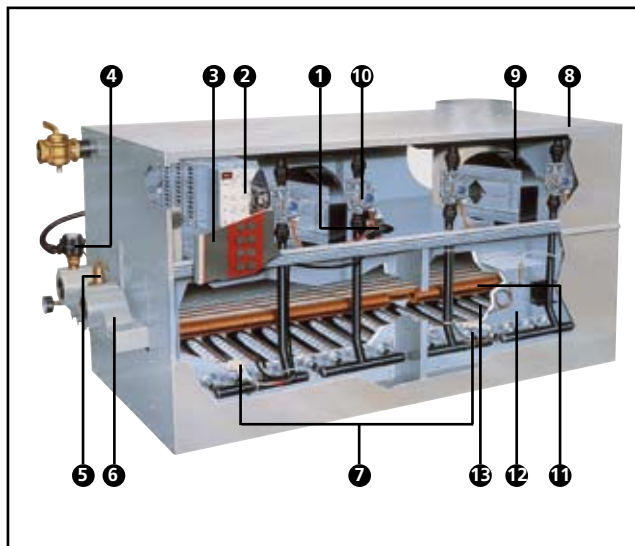
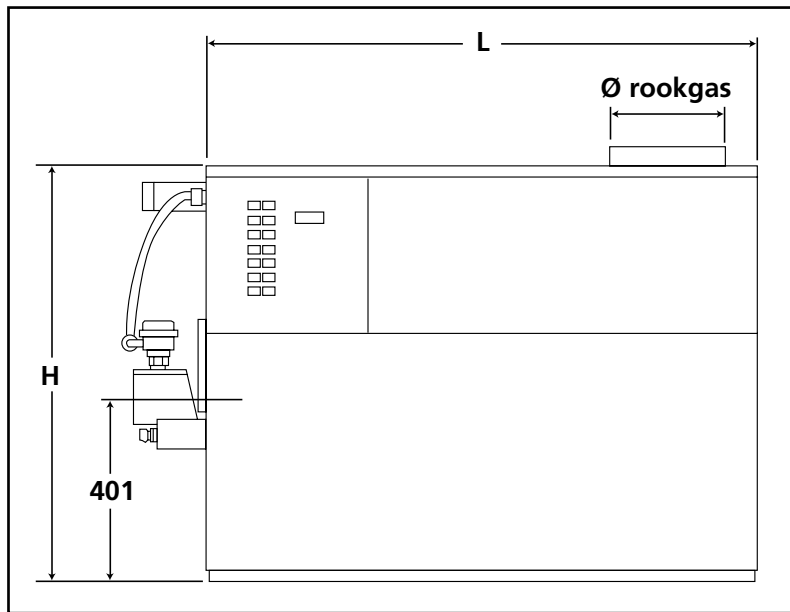
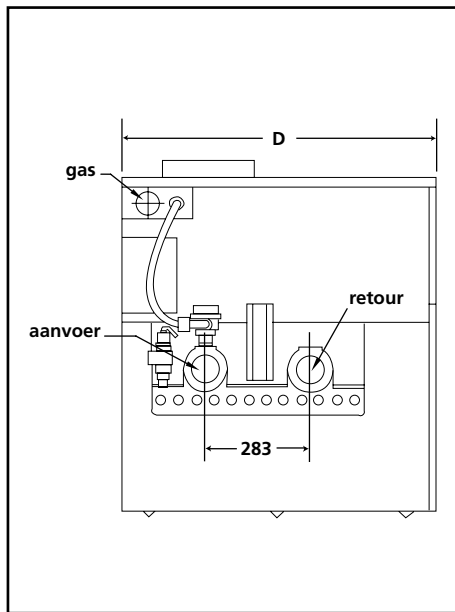
Specificaties

Model		SLN245	SLN310	SLN355	SLN445	SLN510
Nominale belasting (o.w.)	kW	261,1	332,4	379,8	474,8	546,0
Nominaal vermogen	kW	243,7	310,2	354,5	443,1	509,6
Tapcapaciteit $\Delta T=50^{\circ}\text{C}$	l/min	69,8	88,9	101,6	127,0	146,1
Waterinhoud	l	12,8	14,0	15,2	16,8	18,0
Gewicht	kg	365	462	511	576	624
Maximale werkdruk	bar	11	11	11	11	11
Elektrische aansluiting	V/Hz	230/50	230/50	230/50	230/50	230/50
Opgenomen elektrisch vermogen	W	831	850	850	1191	1210
Volumestroom rookgassen	m ³ /h	450	570	654	816	936
Rookgastemperatuur	°C	160	160	160	160	160
Ionisatiestroom	μA	0,7	0,7	0,7	0,7	0,7
Aardgas, categorie I2L						
Voordruk (nominaal)	mbar	25,0	25,0	25,0	25,0	25,0
Branderdruk	mbar	13,0	13,0	13,0	13,0	13,0
Diameter inspuiter	mm	5,05	5,05	5,05	5,05	5,05
Gasverbruik	m ³ /h	32,1	40,9	46,7	58,4	67,2
CO ₂	%	7,8	7,8	7,8	7,8	7,8
Propan, categorie I3P						
Voordruk (nominaal)	mbar	50,0	50,0	50,0	50,0	50,0
Branderdruk	mbar	25,0	25,0	25,0	25,0	25,0
Diameter inspuiter	mm	2,90	2,90	2,90	2,90	2,90
Gasverbruik	kg/h	20,3	25,8	29,5	36,9	42,4
CO ₂	%	8,7	8,7	8,7	8,7	8,7

SLN245-510: warmwaterketels

Afmetingen

Model		SLN245	SLN310	SLN355	SLN445	SLN510
L	mm	1224	1486	1745	2086	2346
D	mm	851	851	851	851	851
H	mm	913	913	913	913	913
Diameter rookgasafvoer Ø	mm	250	300	300	350	350
Wateraansluitingen	BSP	2 1/2"	2 1/2"	2 1/2"	2 1/2"	2 1/2"
Gasaansluiting	BSP	2"	2"	2"	2"	2"



- 1 Drukschakelaar**
Controleert de ventilator.
- 2 Diagnosepaneel**
Werking van het toestel is direct afleesbaar.
- 3 Uitschuifbaar controlepaneel**
- 4 Stromingsschakelaar**
- 5 Veiligheidsventiel**
- 6 Epoxy gecoat collectorhuis**
Geschikt voor drinkwater. Pakkingen / bouten overbodig.
- 7 Dubbele elektronische ontsteking**
- 8 Stalen mantel**
Afgewerkt met acryllak.
- 9 Ventilatoren**
Verschillende ventilatoren blazen verbrandingslucht in, waardoor een optimale gas/luchtverhouding wordt bereikt. Optimaal rendement gegarandeerd.
- 10 Gasklep**
Langzaam openende gasklep met drukregelaar.
- 11 Koperen ribbenbuizen uit een stuk**
Uit koperen wand geëxtrudeerde lamellen zorgen voor een optimale warmteoverdracht.
- 12 Gesloten verbrandingskamer**
Afgesloten verbrandingskamer en afgewerkt met Loch-Heat™ isolatie.
- 13 Roestvaststalen branders**
Hoog rendement, lange levensduur.