

# Sentry Mini-CV

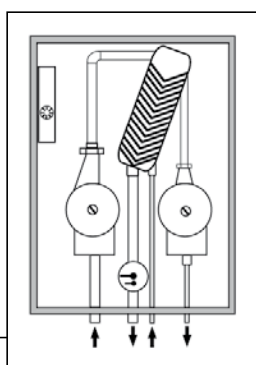


*Your comfort is  
our pleasure...*

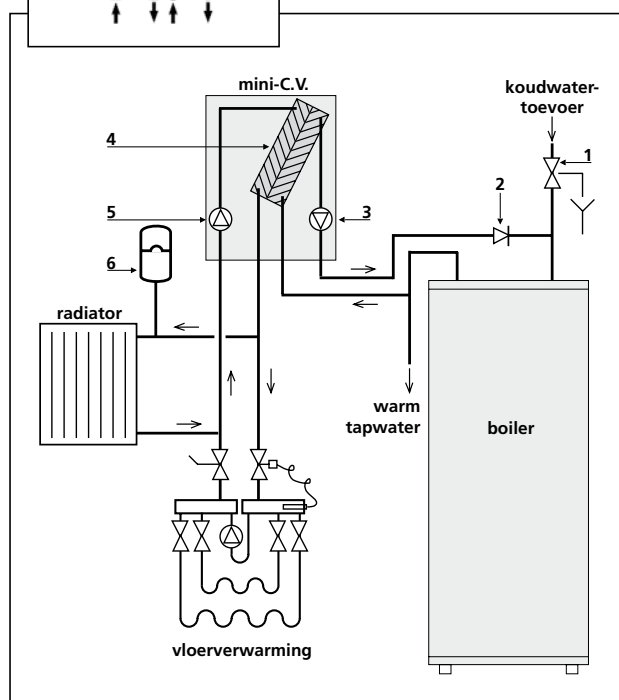
# Sentry Mini-CV

De uiterst compacte Sentry Mini-CV is ideaal voor het verwarmen van kleine ruimtes en ruimtes die incidenteel worden gebruikt.

Het toestel wordt gevoed door een warmwaterboiler. Op de Mini-CV worden vervolgens radiatoren of vloerverwarming aangesloten. De boiler krijgt daarmee een dubbelfunctie. Enerzijds als warmwatertoestel, anderzijds als ruimteverwarmer. De boiler is in staat beide functies tegelijkertijd uit te voeren.



**Installatieschema  
Mini-CV en boiler**



## Algemeen

- compact
- onderhoudsarm
- bedrijfszeker door toepassing van hoogwaardige materialen
- 1 jaar garantie

## Uitrusting

- bronzen tapwaterpomp
- circulatiepomp CV
- RVS warmtewisselaar
- eenvoudige elektronische besturing
- temperatuur- / drukmeter

## Toepassingen

- appartementen
- vakantiewoningen
- voor het vochtvrij houden van toiletgebouwen op bijvoorbeeld campings, jachthavens e.d.
- vloerverwarming
- in combinatie met zonnepanelen



## Technische specificaties

Maximale capaciteit warmtewisselaar	kW	23*
Gewicht	kg	16
Afmetingen: hoogte	mm	500
breedte	mm	400
diepte	mm	180
CV-zijdige aansluiting	Ø mm	22
Tapwateraansluiting	Ø mm	15

\* Gerealiseerde capaciteit is afhankelijk van de boilercapaciteit.

- |                         |                       |
|-------------------------|-----------------------|
| 1 inlaatcombinatie      | 4 RVS warmtewisselaar |
| 2 keerklep              | 5 pomp CV-circuit     |
| 3 pomp warmwatercircuit | 6 expansievat         |



Baxi BV  
Postbus 1126 - 3860 BC Nijkerk  
Tel. +31 (0)33 247 72 11  
Fax +31 (0)33 245 71 54  
E-mail info@baxi.nl  
Internet www.baxi.nl