



#### 4) T. Boer & zn te Nieuwerkerk aan den IJssel

T. Boer & zn is een wereldwijd opererende exportslachterij, gespecialiseerd in kalfsvlees. Jaarlijks slacht en verwerkt het bedrijf meer dan 350.000 kalveren die in meer dan vijftig landen aan groothandel, retail, cateringbedrijven, industrie en horeca worden geleverd.

Een professionele warmwaterinstallatie is vanuit het oogpunt van hygiëne en bedrijfszekerheid essentieel binnen deze industrie. Installateur Jaco de Jong kiest daarom in dergelijke projecten voor een Sentry Lochinvar. 'Voor het wassen en steriliseren van gereedschappen moet de temperatuur van het water altijd boven de 90°C zijn. Er moet in een kort tijdsbestek bovendien veel warm water voor handen zijn, voor het reinigen van de werkruimten na de shifts. Een spuitlans gebruikt al gauw 30 liter per minuut.'

'Sentry's Lochinvar is robuust, betrouwbaar en levert altijd water van de juiste temperatuur op het gewenste moment. Geen ander toestel functioneert bij hoge temperaturen zo vlekkeloos! Problemen met kalk komen zelfs bij temperaturen boven de 90°C niet voor.'



Baxi BV  
Postbus 1126 - 3860 BC Nijkerk

Tel. +31 (0)33 247 72 11  
Fax +31 (0)33 245 71 54

E-mail info@baxi.nl  
Internet www.baxi.nl

# BAXI

SENTRY  
EWN - MC - SLN warmwaterketels  
(132 - 546 kW)

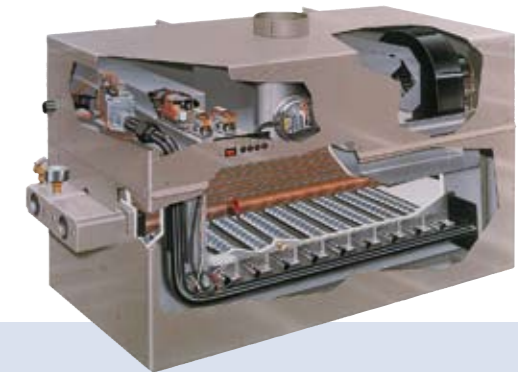
#### 4 overtuigende cases

Van Oers - **voedingsindustrie**

Dutch Water Dreams - **recreatie**

Woonzorgcentrum De Tjamme - **zorg**

T. Boer & zn. - **vleesverwerkende industrie**



#### 3) Woonzorgcentrum De Tjamme te Beerta



'De Tjamme' is een woonzorgcentrum met 75 verzorgingshuisplaatsen en 24 zogenaamde inleunwoningen. Bewoners van de inleunwoningen kunnen gebruik maken van verschillende diensten van het verzorgingshuis. De zorg kan worden geleverd via de thuiszorg. Het complex staat middenin de dorpskern van Beerta, een aantrekkelijk dorp in de gemeente Reiderland. Het woonzorgcentrum dateert uit 1995 en is eigendom van WoonZorg Nederland.

In 'De Tjamme' werd tot voor kort gebruik gemaakt van een WKK. Helaas bleken de kosten van het onderhoud van de installatie niet op te wegen tegen de financiële voordelen. Omdat de installatie daarnaast, met name in de zomerperiode, zijn warmte niet kwijt kon, is besloten de WKK te vervangen.

Tijdens de overgangsseizoenen en in de zomer treedt met een oplaadsysteem een energieverlies op van 20 tot 30%. In het nieuwe ontwerp van de installatie is daarom gekozen voor een gesepareerd systeem in plaats van een oplaadsysteem. Voor het warme tapwater is gekozen voor twee industriële Lochinvar-toestellen van 75 kW.

Your comfort is  
our pleasure...



## 4 Overtuigende praktijktoepassingen van Sentry's Lochinvar

Boilers en warmwaterketels van Sentry bieden een passend antwoord op elke warmwatervraag. Ze worden sinds jaar en dag toegepast in huishoudelijke en industriële omgevingen. Comfort, kwaliteit en rendement zijn speerpunten bij de ontwikkeling van nieuwe producten, naast aspecten als duurzaamheid, betrouwbaarheid en veiligheid. Om ten volle van het comfort van warmwater te kunnen genieten gaan wij er vanuit dat gebruikers op elk gewenst moment direct over voldoende warmwater moeten kunnen beschikken.

En dat kan met een Sentry Lochinvar-warmwaterketel, eventueel in combinatie met een schakelvat. De toestellen uit het Sentry Lochinvar-programma zijn gericht op utiliteit en (semi-) industriële toepassingen. Continue tapcapaciteiten beginnen bij 10,6 l/min en lopen op tot 146,1 l/min.

### Waarom een Sentry Lochinvar?

- duurzame investering
- licht en compact
- ongevoelig voor storingen
- kalkvrije werking
- temperatuurinstelling tot 95°C
- 5 jaar garantie op warmtewisselaar (3 jaar bij Hoge Temperatuur-uitvoering) en 2 jaar garantie op regel- en beveiligingscomponenten

### Waar vindt u onze warmwaterketels?

- verzorgingstehuizen
- sportaccommodaties
- betoncentrales
- slachthuizen
- industriële processen
- grote bedrijfskeukens
- wasserettes



## 1) Van Oers te Boxtel

Van Oers is de grootste zelfstandige producent van snacks, salades, belegde broodjes en sandwiches in Nederland. Daarnaast is het Boxtelse bedrijf distributeur voor onder andere supermarkten, tankstations, NS-stations, luchtvaartcatering in Nederland en België en pretparken. Sinds jaar en dag maken de Brabanders gebruik van Sentry Lochinvar-warmwaterketels. En sinds 2006 draait er een nieuwe!

‘Door de groei van ons bedrijf is ook de vraag naar warm water enorm gestegen,’ zegt Ron Weterings, Hoofd Technische Zaken en Inkoop van Van Oers. ‘We werden na 12 jaar geconfronteerd met een te beperkte capaciteit van onze oude Lochinvar. Om het probleem te verhelpen konden we er een klein toestel bijplaatsen, of het oude toestel vervangen door een grote, nieuwe unit die het gevraagde vermogen wél kon leveren.’

De keuze viel uiteindelijk op één enkele Lochinvar-gigant. ‘Het toestel produceert probleemloos 100 liter per minuut bij een taptemperatuur van 90°C. En dat gedurende langere perioden! Omdat de Lochinvar weinig storingsgevoelig is en het werk eenvoudig aan kan, was de keuze uiteindelijk niet zo heel erg moeilijk.’

## 2) Dutch Water Dreams (DWD) te Zoetermeer

DWD streeft naar het commercieel ontwikkelen en exploiteren van een wildwaterbaan en een Wavehouse voor topsport, recreatie, bedrijfsleven en specifieke beroepsgroepen (reddingsbrigades, offshore-duikers, mariniers, brandweer, etc.). Het DWD wildwatersport-complex maakt wildwaterkanoën, raften en indoor surfen toegankelijk voor een breed publiek, in een omgeving waar comfort en veiligheid centraal staan.

Comfort betekent niet alleen dat er na gedane ‘arbeid’ een hapje en een drankje kan worden genuttigd in de Bar & Kitchen van het indrukwekkende sport- en watercomplex. Comfort betekent óók dat er sanitaire voorzieningen zijn die royaal in warm water voorzien voor de topsporters.

Bestek en installatie van DWD zijn ontworpen door Bouwadviseurs B3. Ruud Raaphorst: ‘In het bestek was aanvankelijk een drietal direct gestookte industriële boilers opgenomen om de 79 douches te voorzien van warmwater. Nou moet je weten dat er in het weekend tussen de 300 en 500 gasten voor én na het sporten van onze douchefaciliteiten gebruik maken. Vanwege de enorme warmwatervraag die dat met zich meebrengt, hebben we na advies van Baxi gekozen voor Sentry Lochinvar-toestellen.’

‘De voordelen zijn grote hoeveelheden warm tapwater in combinatie met een geringe opslagcapaciteit. Grote voorraden betekenen immers veel warmteverlies. Het opwekkingsrendement wordt hierdoor behoorlijk verlaagd. En we kunnen er van op aan dat we alles in huis hebben om onze sporters comfortabel te laten douchen!’

