

# BAXI

Sentry CWH  
condenserende HR-boiler  
(30-120 kW)



JAARGEBRUIKSRENDEMENT  
tot  
**98,5%**  
(Hi)  
VERBODEN OM EPV-GELIJKWAARDICHEIDSBEPYLDING



*Your comfort is  
our pleasure...*

# Sentry CWH-serie, 30-120 kW

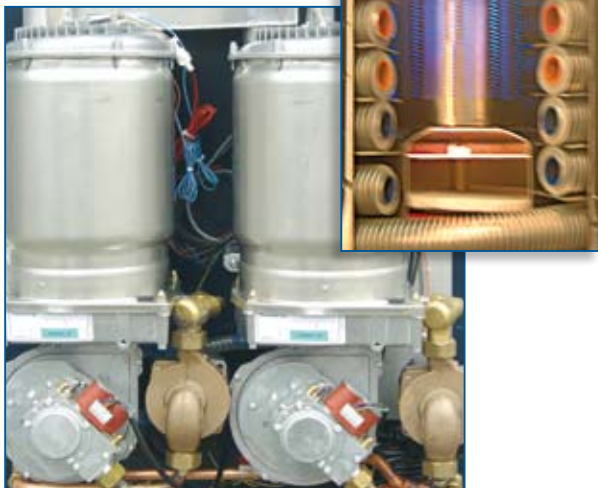
Condenserende HR-boilers voor commerciële en industriële toepassingen

Met de fonkelnieuwe, condenserende CWH-boiler presenteert Sentry revolutionaire warmwater-techniek voor commerciële en industriële toepassingen.

De CWH-boiler maakt gebruik van volledig modulerende branders die prima prestaties koppelen aan minimale operationele kosten. Een zorgvuldig gedoseerde warmte-input en flow resulteren daarbij in een uiterst stabiele watertemperatuur. Het toestel is voorzien van een RVS tank van 200 of 300 liter.

Warm tapwater is vrijwel direct beschikbaar. Een constant hoog rendement is gegarandeerd omdat de warmtewisselaar buiten de tank is gepositioneerd; de temperatuur van de tankinhoud heeft daarbij géén invloed op het rendement. Bovendien zorgt het unieke CWH-design voor een Legionella-veilige warmwaterproductie.

Als gezegd is de Sentry CWH een condenserende HR-boiler. Bij traditionele gasboilers dragen feitelijk alleen rookgassen met een temperatuur ruimschoots boven de 60°C bij aan de opwarming van het water in de tank. De nieuwe Sentry CWH spot met deze opvatting en benut nagenoeg álle warmte uit de rookgassen. De boiler heeft daardoor minder energie nodig om tot een snelle opwarming te komen.



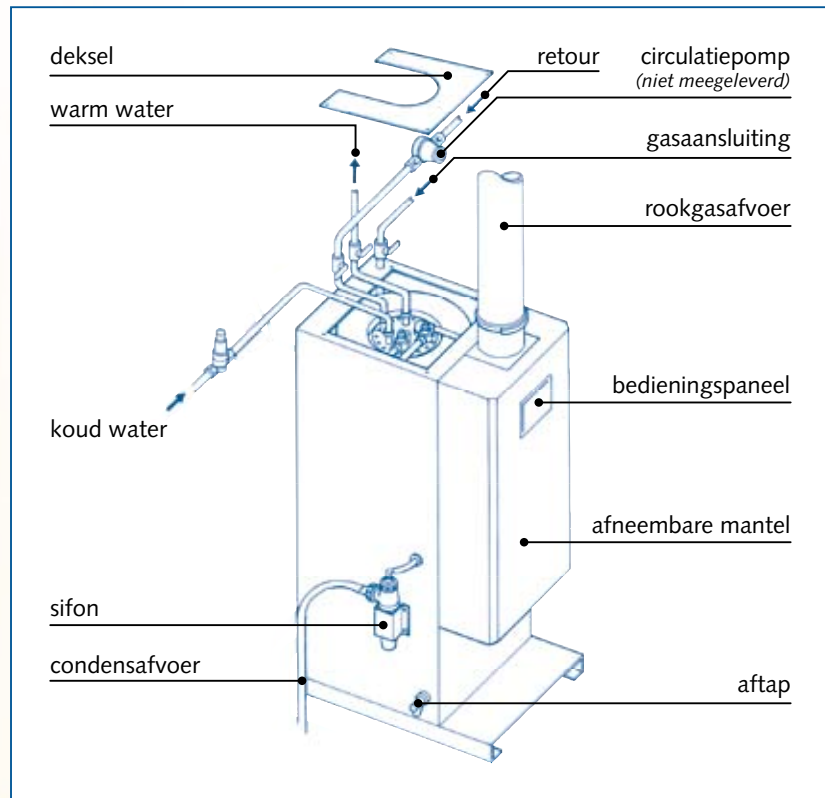
De CWH-boiler is voorzien van één of meerdere RVS warmtewisselaars.



- **Door Gastec vastgesteld jaargebruiksrendement tot 98,5%.** Dit komt overeen met een opwekkingsrendement van 0,8887 ten behoeve van de EPC.
- **EIA-vermelding onder code 220114 in de energielijst.** Belangrijk door de fiscale aftrekmogelijkheden voor de eindgebruiker.

## Kenmerken

- condenserende boiler, 109% rendement
- modulerende premix-branders (20 - 100%)
- leverbaar in 4 capaciteiten: 30, 60, 90 en 120 kW
- inhoud: 200 of 300 liter, bij alle capaciteiten
- te installeren als open of gesloten toestel
- geïntegreerd, volledig elektronisch besturings- en diagnosesysteem
- modulerende pomp(en)
- uniek design voor een Legionella-veilige warmwaterproductie
- direct warm water
- watertemperatuur instelbaar van 40 tot 70°C
- wisselende taptemperaturen programmeerbaar met behulp van schakelklok
- RVS tank en warmtewisselaar



## Toepassing

- openbare gebouwen
- hotels
- verzorgingsteuizen
- sportcentra
- restaurants

De Sentry CWH-boiler is feitelijk overal op zijn plaats!

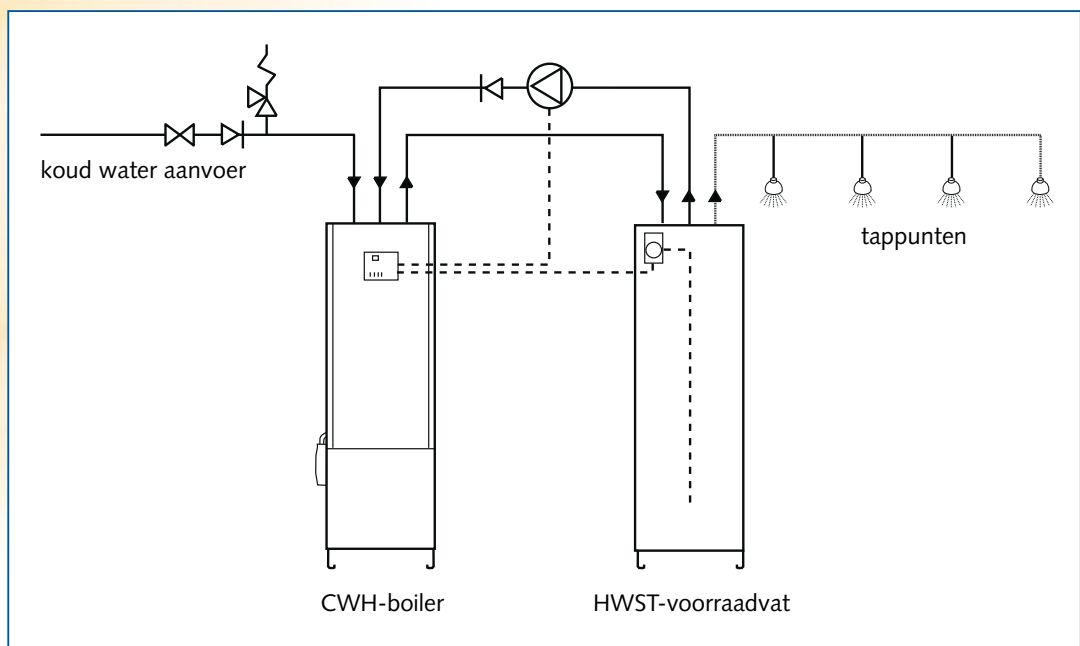


## Regeling

Met het geïntegreerde, volledig elektronische besturings- en diagnosesysteem is de bediening van de Sentry CWH-boiler een eenvoudige zaak. De watertemperatuur is instelbaar van 40 tot 70°C en met behulp van de schakelklok zijn zelfs wisselende taptemperaturen programmeerbaar.

## Voorraadvat

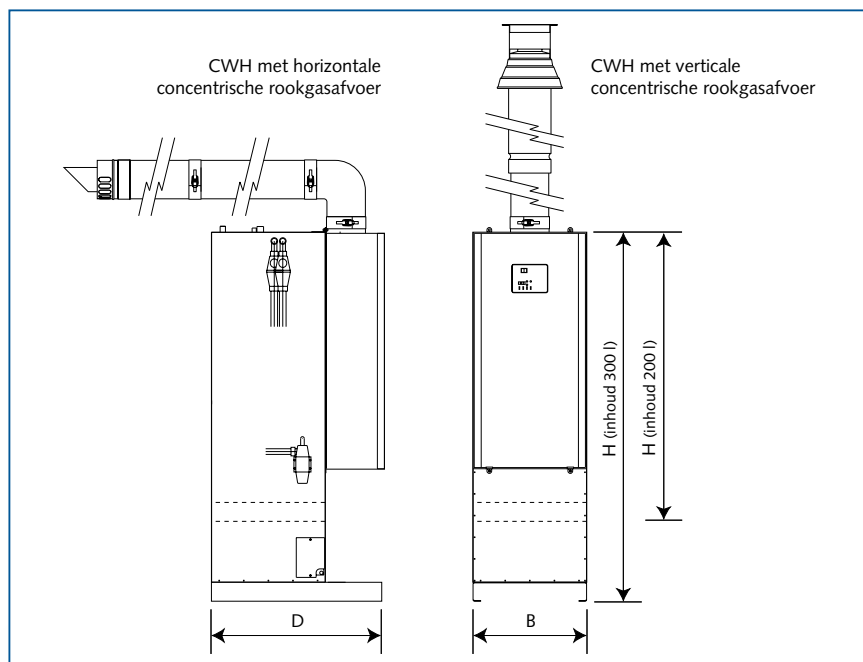
HWST-voorraadvaten kunnen gecombineerd worden met de CWH-boiler. De voorraadvaten zijn vervaardigd uit RVS en voorzien van een regelthermostaat. De regelthermostaat wordt aangesloten op de CWH-boiler; bij warmtevraag zal de CWH-boiler de circulatiepomp activeren.



## Specificaties

Model CWH		30/200	30/300	60/200	60/300	90/200	90/300	120/200	120/300
Nominale belasting (b.w.)	kW	6,7 - 31,1		13,4 - 62,2		20,1 - 93,3		26,8 - 124,4	
Nominale belasting (o.w.)	kW	6,0 - 28,0		12,0 - 56,0		18,0 - 84,0		24,0 - 112,0	
Nominaal vermogen	kW	6,5 - 30,5		13,0 - 61,0		19,5 - 91,6		26,0 - 122,1	
Tapcapaciteit continu (40°C)	l/h	874	874	1.747	1.747	2.623	2.623	3.437	3.437
Tapcapaciteit 1e uur (40°C)	l/h	1.140	1.274	2.014	2.147	2.890	3.023	3.764	3.897
NOx-uitstoot	ppm	25	25	25	25	25	25	25	25
Rendement	%	109	109	109	109	109	109	109	109
Gasverbruik, aardgas G25	m <sup>3</sup> /h	3,45	3,45	6,89	6,89	10,34	10,34	13,78	13,78
Gasverbruik, propaan G31	kg/h	2,18	2,18	4,35	4,35	6,53	6,53	8,71	8,71
Afmetingen Breedte	mm	602	602	602	602	602	602	602	602
Diepte	mm	926	926	926	926	926	926	926	926
Hoogte	mm	1.576	2.000	1.576	2.000	1.576	2.000	1.576	2.000
Opgenomen elektr. verm.	W	170	170	340	340	510	510	680	680
Elektrische aansluiting	V/Hz	230/50	230/50	230/50	230/50	230/50	230/50	230/50	230/50
Inhoud	l	200	300	200	300	200	300	200	300
Gewicht, leeg	kg	155	165	170	180	185	195	190	210
Gewicht, vol	kg	355	465	370	480	385	495	390	510
Retour	BSP "	1	1	1	1	1	1	1	1
Gasaansluiting	BSP "	1	1	1	1	1	1	1	1
Wateraansluiting	BSP "	1	1	1	1	1 ½	1 ½	1 ½	1 ½
Rookgasafvoer concentrisch*	Ø mm	80/125	80/125	80/125	80/125	130/200	130/200	130/200	130/200
Maximale werkdruk	bar	8	8	8	8	8	8	8	8

\* Rookgasafvoer concentrisch max. lengte max. 12 m. Bij gebruik van bochten e.d. max. lengte reduceren conform installatievoorschriften.



Baxi BV  
 Postbus 1126 - 3860 BC Nijkerk  
 Tel. +31 (0)33 247 72 11  
 Fax +31 (0)33 245 71 54  
 E-mail info@baxi.nl  
 Internet www.baxi.nl